

Electronic Banking

Ihre Spezialisten für den elektronischen
Zahlungsverkehr und moderne Bezahlssysteme



Profi cash 11

Die Lösung für den professionellen Zahlungsverkehr

Update von Profi cash 10.X

Das Update von Profi cash 10.X auf Profi cash 11 ist sehr einfach und schnell durchzuführen. Trotzdem sollten Sie zunächst innerhalb der Version 10 über „Datei“ und „Datensicherung“ eine aktuelle Datensicherung erstellen.

Profi cash 11 wird Ihnen durch die modernisierten Icons auf den ersten Blick etwas fremd vorkommen, die Arbeitsweise bleibt aber unverändert.

Profi cash 11 steht Ihnen ausschliesslich als Download zur Verfügung. Den jeweils aktuellen Installer finden Sie unter: https://www.vr-updates.de/gad/man/profi_cash_11_installer.exe

Nach erfolgreichem Download können Sie die Installation sofort starten. Beachten Sie bitte, dass Sie nach der Installation zunächst nur über eine 60-Tage-Testversion verfügen. Erst durch die Eingabe eines gültigen Lizenzschlüssels, wird daraus eine Vollversion. Den Lizenzschlüssel erhalten Sie von uns. Gehen Sie dafür bitte auf die Internetseite <http://www.wvb.de/pc11> und laden sich dort die **Lizenzvereinbarung** herunter und senden sie ausgefüllt und unterschrieben entweder

via Post:

Wiesbadener Volksbank eG
Electronic Banking
Schillerplatz 4
65185 Wiesbaden

via Telefax:

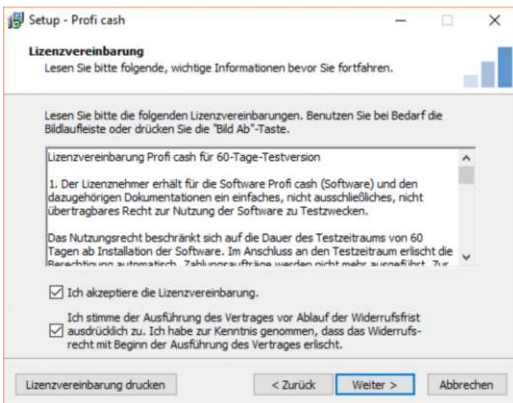
0611 367-1821

via E-Mail:

bankingsoftware@wvb.de

an uns. Sie erhalten nach Prüfung innerhalb weniger Tage auf demselben Weg Ihren Lizenzschlüssel von uns. Ein Lizenzschlüssel gilt für eine Profi cash-Installation, egal wie viele Clients damit arbeiten.

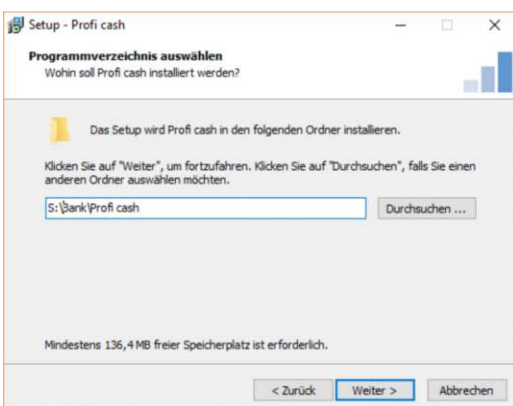
Damit Profi cash für Sie möglichst einfach und übersichtlich ist, schalten wir die Module **EBICS** und **AZV** nur auf Wunsch frei. Sollten Sie entsprechenden Bedarf haben, geben Sie uns bitte kurz Bescheid.



Starten Sie den Installer und folgen Sie den einzelnen Schritten.

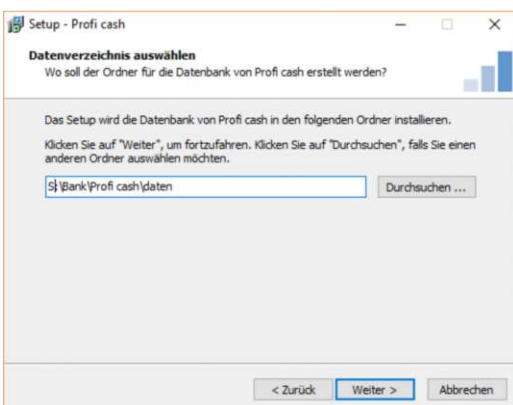
Akzeptieren Sie die Lizenzvereinbarung für die Testversion um den Installationsprozess zu starten.

Klicken Sie danach bitte auf „**Weiter**“.



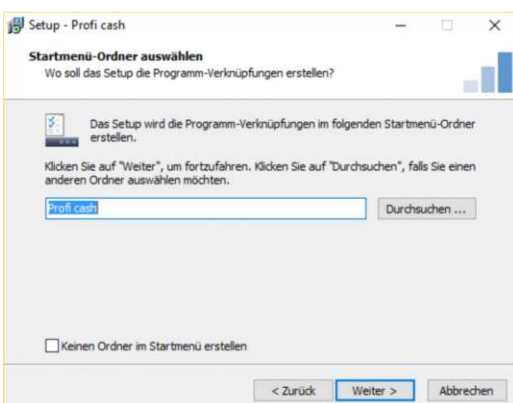
Der Installer sucht nun nach einer bereits vorhandenen Proficash Installation und zeigt Ihnen den ermittelten Installationspfad an.

Klicken Sie danach bitte auf „**Weiter**“.



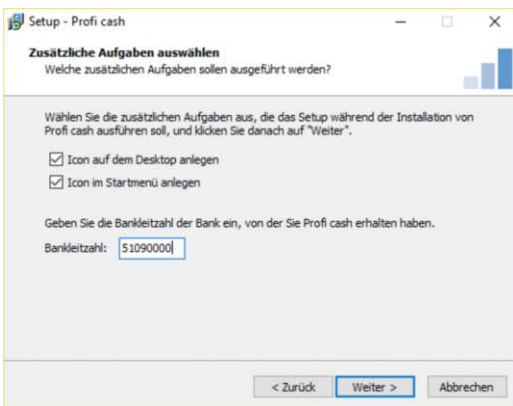
Das Gleiche gilt für das Datenverzeichnis.

Klicken Sie danach bitte auf „**Weiter**“.



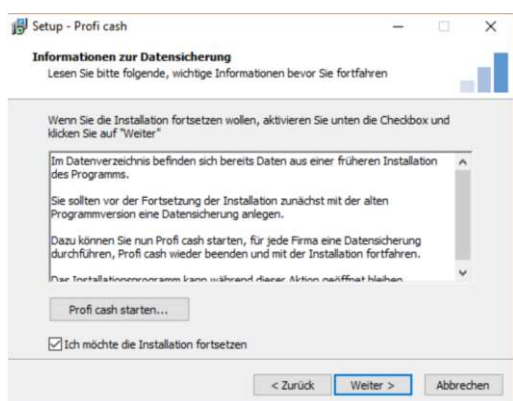
Hier können Sie bei Bedarf den Namen für die einzurichtende Programmgruppe überarbeiten.

Klicken Sie danach bitte auf „**Weiter**“.



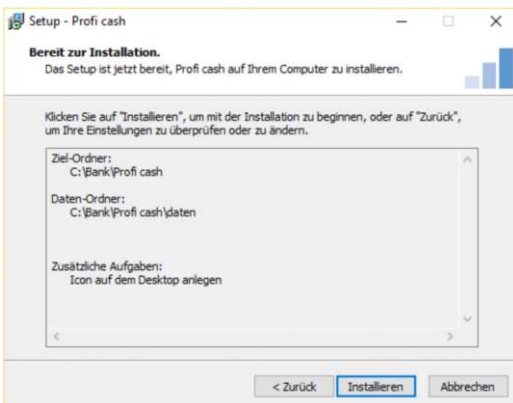
Hier legen Sie fest, wo die Symbole für den Programmstart angelegt werden sollen.

Klicken Sie danach bitte auf „**Weiter**“.



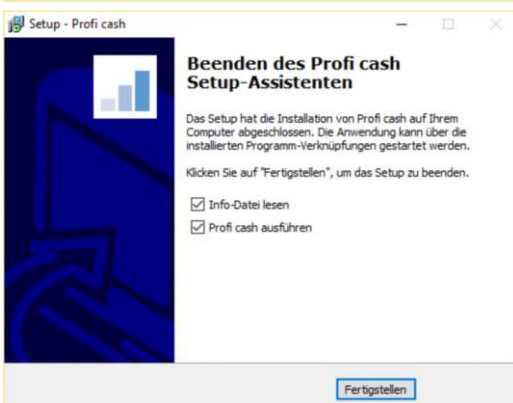
Profi cash weist Sie jetzt auf die bereits vorhandenen Daten der Vorversion hin. Da Sie ja bereits eine Datensicherung gemacht haben, können Sie bedenkenlos fortfahren.

Setzen Sie dafür bitte das Häkchen und klicken auf „**Weiter**“.



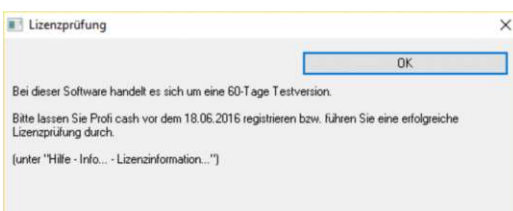
Hier können Sie Ihre Pfadangaben für die Installation und die Auswahl der Icons noch einmal überprüfen.

Klicken Sie danach bitte auf „**Installieren**“.



Sie haben es geschafft. Profi cash 11 ist fertig installiert und für den ersten Programmstart vorbereitet.

Klicken Sie danach bitte auf „**Fertigstellen**“.



Beim ersten Programmstart werden Sie daran erinnert, dass Sie zunächst nur über eine Testversion verfügen.

Bestätigen Sie bitte mit „**OK**“

Firma öffnen

Profi cash 11.01
Die Lösung für Ihren Zahlungsverkehr
- einfach, schnell, zuverlässig
(c) Fiducia & GAD IT AG 1995-2016
60-Tage Testversion (Testphase endet am 24.06.2016)

Firma: 0001 Diltrich

Anwender: master

Passwort: []

Passwort ändern OK Beenden

Es erscheint die gewohnte „Anmeldemaske“ mit der aktuellen Versionsnummer.

Melden Sie sich wie gewohnt an. Profi cash wird daraufhin als erstes eine Datenbankumstellung vornehmen. Je nach Datenmenge kann dies durchaus einen Moment in Anspruch nehmen.

Profi cash 11 führt täglich eine Lizenz- und Updateprüfung durch. Solange kein gültiger Lizenzschlüssel eingegeben ist, erinnert Sie Profi cash immer wieder daran, dass Ihnen nur eine Testversion zur Verfügung steht und zeigt Ihnen die restlichen Tage an.

Info über Profi cash

Profi cash
Version 11.01
Copyright Fiducia & GAD IT AG 1995-2016

Lizenzinformation...
Infodatei anzeigen...
angemeldete Anwender...

Ihre Serviceline-Nummer:
[]

OK

Mit „Hilfe“ und „Info“ können Sie das Lizenzmanagement öffnen.

Lizenzinformation

Lizenzschlüssel: 52A3-4669-8D55-8FB9

Bankleitzahl: 51090000

Kundennummer: 75208500

aktuelle Status:
Version freigeschaltet (letzte erfolgreiche Lizenzprüfung: heute)

Lizensierte Module:
 FinTS / HBCI EBICS
 Auslandszahlungsverkehr Cash Management

Lizenz online prüfen Lizenzschlüssel neu eingeben

Internetzugang... Beenden

Hier tragen Sie bitte den von uns erhaltenen Lizenzschlüssel und die dazugehörige Kundennummer ein.

Jetzt haben Sie Profi cash 11 fertig eingerichtet und können wie gewohnt damit arbeiten. Wenn Sie weitere Hilfe benötigen finden Sie in dem elektronischen Handbuch ausführliche Anleitungen zu allen Bereichen der Software. Zusätzlich steht Ihnen im Programm eine umfassende Hilfe-Funktion (F1/Hilfe) zur Verfügung.

Wir wünschen Ihnen viel Erfolg bei der täglichen Arbeit mit Profi cash. Sollten doch einmal Fragen oder Probleme auftreten die Sie nicht alleine lösen können, wenden Sie sich bitte an unsere

Hotline 0611 367-1818.